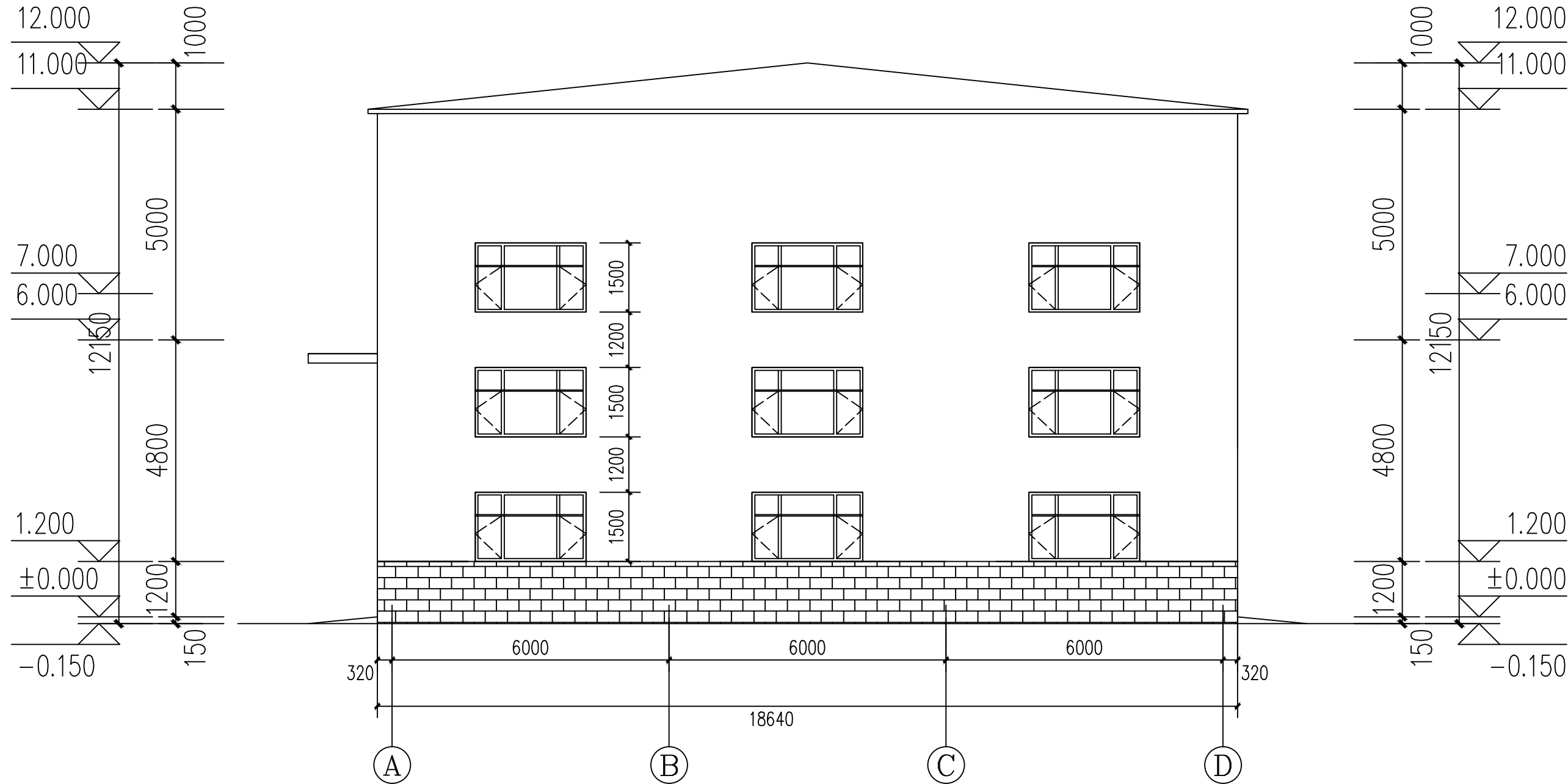


专业	日期	姓名	专业	日期	姓名
暖通			暖通		
电气			电气		
给排水			给排水		
结构			结构		
建筑			建筑		



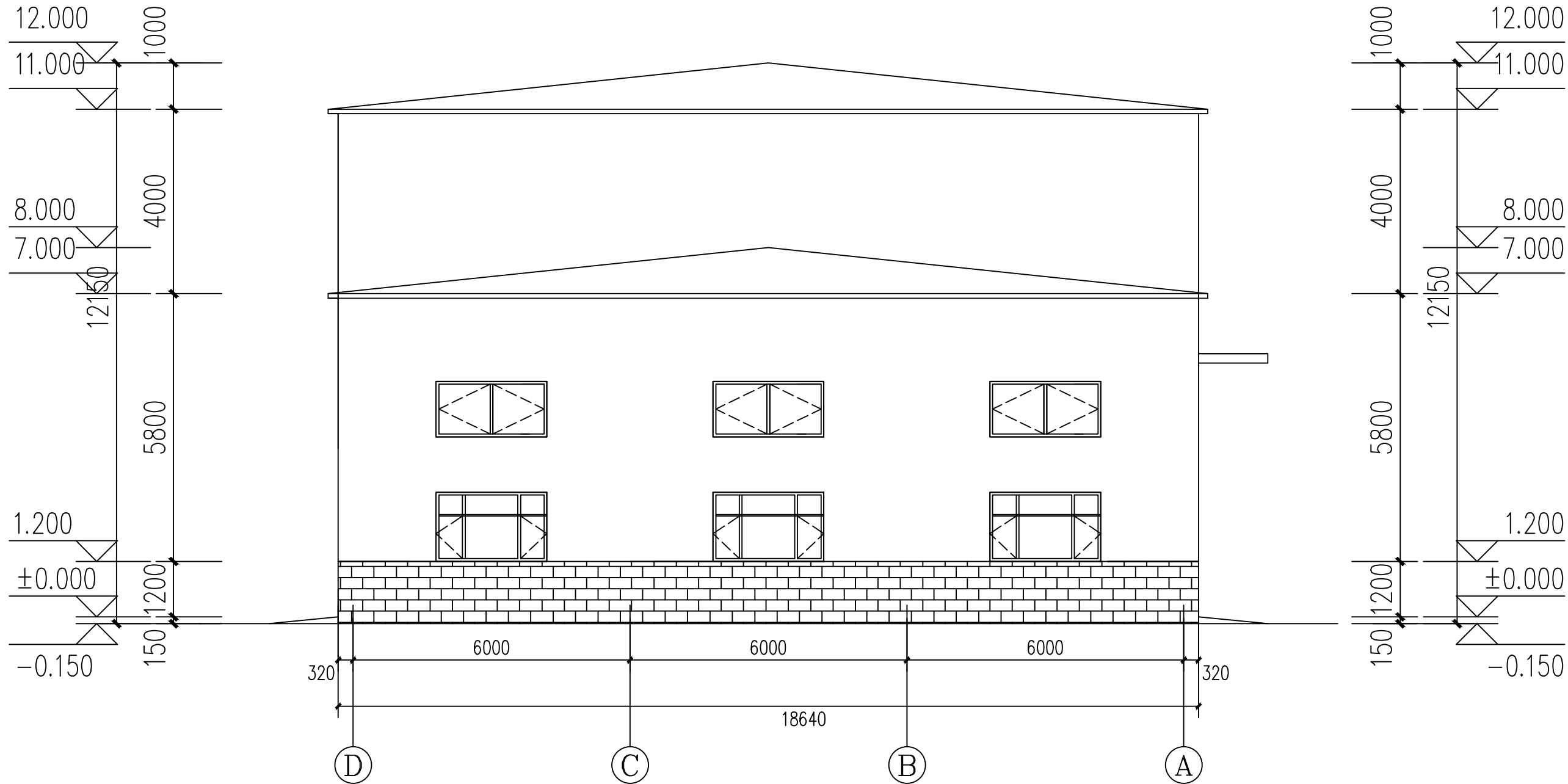
A—D轴立面图 1:100

- 注:
- 所有外墙及屋面的材质与颜色均需由甲方现场确认及相关人员的认可,方可施工。
 - 本图中凡立面材质标注未尽详细处必须参照相应部分详图索引进行施工。

门窗表

类型	设计编号	洞口尺寸(mm)	数量	图集名称	页次	选用型号	备注
普通门	XFM3648	3600X4800	2				100mm厚夹心平板平开门
甲级防火门	FM甲0922	900X2200	1				甲级防火门(由消防部门认可)
普通窗	C2409	2400X900	11				塑料框 65系列(4+12A+4)
	C2415	2400X1500	28				塑料框 65系列(4+12A+4)

- 注: 1. 窗户选用90系列硬聚氯乙烯隔热钢门窗, 塑钢窗壁厚>2.5、起钢材>1.5。
2. 以上门窗统计仅供参考, 如有偏差均以实际发生数量为准。
3. 门窗均为中立立口。
4. 玻璃采用5+12A+5普通白玻, 玻璃面积大于1.5平米的均要求采用安全玻璃。
5. 本图立面仅为分格图, 其横、竖挺尺寸大小、位置由厂家计算分隔, 经设计人员认可后方可施工。
6. 表中门窗所注尺寸均为洞口尺寸。
7. 安装时凡窗与外墙面接口处必须用聚氨酯发泡剂嵌严密实, 窗口气密性达到4级。
8. 排烟窗扇手动开启装置设置在距楼(地)面1.3米处。



D—A轴立面图 1:100

- 注:
- 所有外墙及屋面的材质与颜色均需由甲方现场确认及相关人员的认可,方可施工。
 - 本图中凡立面材质标注未尽详细处必须参照相应部分详图索引进行施工。

中亿国际设计集团有限公司

ZHONGYI INTERNATIONAL DESIGN GROUP LIMITED

资质证书编号: A253000795

电力行业(风力发电、新能源发电、送电工程、变电工程)专业乙级; 市政行业乙级; 农林行业(农业综合开发生态工程、营造林工程)专业乙级; 建筑行业(建筑工程、人防工程)乙级; 环境工程(污染修复工程)专项乙级; 风景园林工程设计专项乙级; 水利行业丙级

备注:

本图版权归本公司所有, 未经本公司负责人书面许可, 任何人不得擅自复制或发布。
本图应经相关建设单位主管部门批准后方可投入使用, 本图未经施工图审查公司审查合格前, 不得用于现场施工, 仅供业主建设参考, 不得作为建设条件之参考图。本图应由相关人员签字及图章加盖出图章和注册执业章方可生效。

图纸专用章:

注册执业章:

工程名称:
火焰山镇农用塑料残膜回收资源化利用及配套设施建设项目

子项名称:

建设单位:
吐鲁番市高昌区火焰山镇古城村村民委员会

审 定	解 俊	解 俊
工程负责人	史 锋	史 锋
专业负责人	史 锋	史 锋
审 核	邓健斌	邓健斌
校 对	史 锋	史 锋
设 计	王 冰	王 冰

图 名:

○—○独立立面图 ○—○轴立面图

项目编号	ZYGJ-TLFPSSJ-2026-034	
图 别	建 施	日 期
图 号	J-08	2026
版 本	第 1 版	